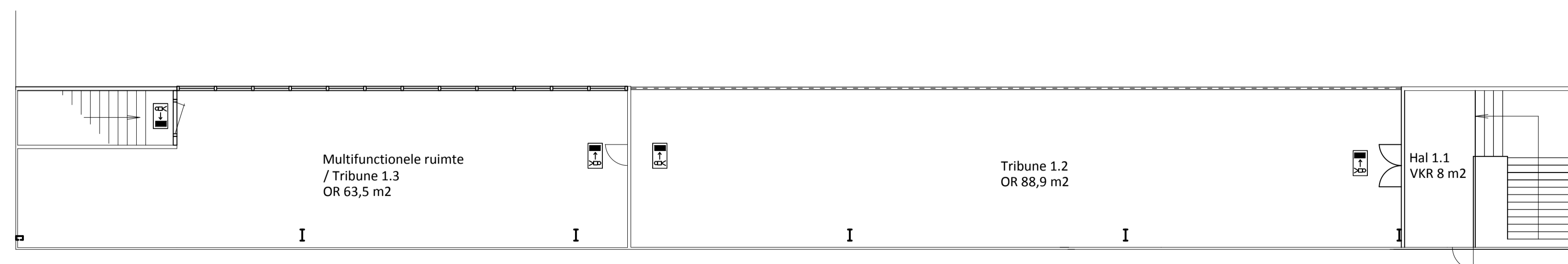


Begane grond



Verdieping

Materialen + Kleuren		Afmetingen	
Gevels	Metselwerk - betonsteen / Trasmaar, donker gevoegd	Bebouwde oppervlakte	:oud = 1611,6 m <sup>2</sup> nieuw = 1937,4 m <sup>2</sup>
Kozijnen	Hardhout - Antracietgrijs	Gebruiksoppervlakte	:oud = 1556 m <sup>2</sup> nieuw = 1875,5
Ramen / deuren	Hardhout - Blauw	Verblijfsgebied	: 213,2 m <sup>2</sup>
Galen / dakranden	Hardhout - Blauw	Verblijfsruimte's	: 203,5 m <sup>2</sup>
Dakbedekking	Bitumineuze dakbedekking	Bruto inhoud	: 17323 m <sup>3</sup>
<b>Verwijzingen</b>		Dakrand hoogte	: 4050 +P
Isolatie	nieuwe bouwdeelen isoleren met Rc > 3,5 Km <sup>2</sup> /W		
Beglazing	HR-glas U waarde < 1,3 W/m <sup>2</sup> K		
Verwarming	Doormiddel van bestaande HR-ov ketels conform ventilatieberekening		
Ventilatie	Conform NEN 1010 wcd's, lichtpunten etc. in overleg met opdrachtgever		
Electra	bestaande meterkast uitbreiden conform NEN 2768		
Meterkast	Conform NEN 1078		
Gasvoorziening	Conform NEN 1006		
Drink/warmwatervoorziening	Conform NEN 5077		
Geluidwering	Conform NEN 5077		

De gehele uitbreiding is inbraakwerend als bedoeld in artikel 2.25 van het bouwbesluit, weerstandklasse 2, conform NEN 5087

Toegankelijkheid, de drempel in een vloer van een toegankelijkheidssector heeft een hoogteverschil met de aansluitende vloer, aansluitende terrein, dat niet groter is dan 0,02m. Volgens artikel 4.17

Binnendeuren 930x2115 / 880x2115 mm.

Vloerafschieding (afd.2.3)

- tussen vloer en afschieding horizontaal geen opening breder dan 0,05m.
- openingen in afschieding niet breder dan 0,1m.

Trappen (afd. 2.5)

trap naar verdieping

vrije hoogte boven trap min. 2300 mm

Afstand van zijkant tot looplijn, 300 mm

Leuning langs trap over volle hoogte, bovenkant min. 800 mm en max. 1000 mm boven voorlaat treden.

Ventilatiecapaciteit meterkast (afd.3.7)

Al het glas onder de 850 mm + vloer uitvoeren in veiligheidsglas conform NEN 3569

Brandveiligheid materialen uitvoeren volgens NEN 6065

Rookproductie materialen uitvoeren volgens NEN 6066

Bescherming tegen ratten en muizen. (afd. 3.17)

- openingen < 0,01m
- muisdicht > 0,6m onder maaiveld
- muisdichte ventilatieroosters

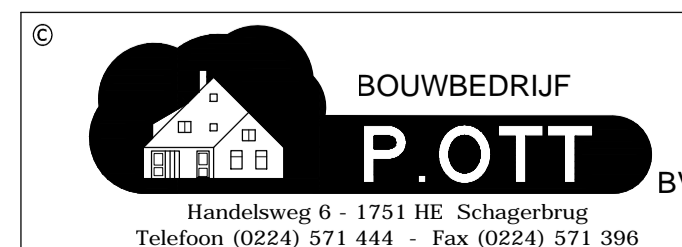
Renvooi		
VR	Verblijfsruimte	Aansluiting op ventilatiesysteem
T	Toilettruimte	MV
B	Badruimte	Mechanische ventilatie
VKR	Verkeersruimte	Metselwerk schoon
OR	Onbenoemde ruimte	Lijmwerk, KZS
BRG	Berg- cq. hobbyruimte	Tegelwerk
		MK
		Meterkast
		Nooduitgang
		Vluchtroute

**STATUS: SCHETSPLAN PLATTEGROND**

<b>OPDRACHTGEVER:</b> Stichting Sporthal Molentocht P. Ottstraat 1 1751 CW Schagerbrug 0224 - 57 18 94	<b>PROJECT:</b> Uitbreiding van sporthal Molentocht door bouw van een kantine met ondersteunende ruimtes a/d P. Ottstraat 1 te Schagerbrug, gemeente Zijpe
--	---

<b>BOUW GARANT</b> <a href="http://www.bouwbedrijf-ott.nl">www.bouwbedrijf-ott.nl</a> info@bouwbedrijf-ott.nl	ONDERDEEL Plattegrond nieuwe situatie
BLAD NR. B-002	FORMAAT A1

<b>GETEKEND</b> Pieter Ott	<b>SCHAAL</b> 1:100
<b>DATUM</b> 14 december 2011	<b>OPDR. NR.</b> 310298
<b>GEW.</b> 10-2-2012 RH	13-2-2012 RH
08-10-2012 PO	22-11-2012 H&G



Handelsweg 6 - 1751 HE Schagerbrug  
Telefoon (0224) 571 444 - Fax (0224) 571 396